

Comune di CANOSA DI PUGLIA
Provincia di Barletta-Andria-Trani

pag. 1

COMPUTO ESTIMATIVO

OGGETTO: LAVORI DI REALIZZAZIONE DI UN CAMPO DI CALCIO A 5 OUTDOOR -
CENTRO SPORTIVO "NOVANTESIMO MINUTO"

COMMITTENTE: Comune di Canosa di Puglia

Canosa di Puglia, 23/12/2013

IL TECNICO
Arch. Vincenzo PERINELLI

Progetto esecutivo

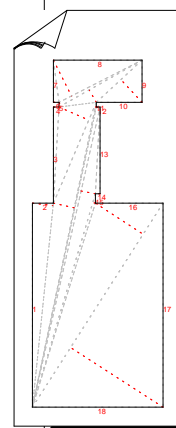
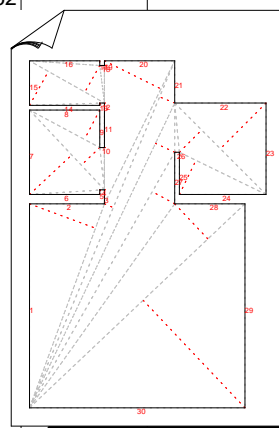
Num.Ord. TARIFFA	DESIGNAZIONE DEI LAVORI	DIMENSIONI				Quantità	IMPORTI	
		par.ug.	lung.	larg.	H/peso		unitario	TOTALE
	R I P O R T O							
	LAVORI A MISURA							
	Blocco Spogliatoi (SpCat 1) noli (Cat 1)							
1 / 1 025006a	Ponteggi con sistema a telaio realizzati in tubolari metallici, con altezze anche oltre i 20 m, prodotti da azienda in possesso di autorizzazione ministeriale ed eseguiti con l'impiego di tubi di Ø 48 mm e spessore pari a 2,9 mm, in acciaio zincato o verniciato, compresi progetto e relazione tecnica (quando necessari), pezzi speciali, doppio parapetto, protezioni usuali eseguite secondo le norme di sicurezza vigenti in materia, mantovane, ancoraggi ed ogni altro onere e magistero per dare l'opera finita a perfetta regola d'arte con esclusione dei piani di lavoro da contabilizzarsi a parte. Valutati a m² di proiezione prospettica di facciata: montaggio comprensivo di trasporto, approvvigionamento, scarico avvicinamento e tiro in alto dei materiali, per i primi 30 giorni (lung.=12,70+7,50)		20,20		4,000	80,80		
	SOMMANO mq					80,80	7,66	618,93
2 / 2 025006b	Ponteggi con sistema a telaio realizzati in tubolari metallici, con altezze anche oltre i 20 m, prodotti da azienda in possesso di autorizzazione ministeriale ed eseguiti con l'impiego di tubi di Ø 48 mm e spessore pari a 2,9 mm, in acciaio zincato o verniciato, compresi progetto e relazione tecnica (quando necessari), pezzi speciali, doppio parapetto, protezioni usuali eseguite secondo le norme di sicurezza vigenti in materia, mantovane, ancoraggi ed ogni altro onere e magistero per dare l'opera finita a perfetta regola d'arte con esclusione dei piani di lavoro da contabilizzarsi a parte. Valutati a m² di proiezione prospettica di facciata: noleggio per ogni mese o frazione di mese successivo (non inferiore a 25 giorni) alla funzionalità operativa, comprendente la manutenzione ordinaria e quanto altro occorrente per il mantenimento della sicurezza delle opere finite Vedi voce n° 1 [mq 80.80]					80,80		
	SOMMANO mq					80,80	0,78	63,02
3 / 3 025006c	Ponteggi con sistema a telaio realizzati in tubolari metallici, con altezze anche oltre i 20 m, prodotti da azienda in possesso di autorizzazione ministeriale ed eseguiti con l'impiego di tubi di Ø 48 mm e spessore pari a 2,9 mm, in acciaio zincato o verniciato, compresi progetto e relazione tecnica (quando necessari), pezzi speciali, doppio parapetto, protezioni usuali eseguite secondo le norme di sicurezza vigenti in materia, mantovane, ancoraggi ed ogni altro onere e magistero per dare l'opera finita a perfetta regola d'arte con esclusione dei piani di lavoro da contabilizzarsi a parte. Valutati a m² di proiezione prospettica di facciata: smontaggio a fine lavoro compreso calo in basso, accantonamento provvisorio, carico e trasporto di allontanamento dal cantiere Vedi voce n° 1 [mq 80.80]					80,80		
	SOMMANO mq					80,80	2,75	222,20
	A R I P O R T A R E							904,15

Num.Ord. TARIFFA	DESIGNAZIONE DEI LAVORI	DIMENSIONI				Quantità	IMPORTI	
		par.ug.	lung.	larg.	H/peso		unitario	TOTALE
	R I P O R T O							25'766,18
	fondazione (Cat 4)							
10 / 10 045001a	Magrone di sottofondazione eseguito mediante getto di conglomerato cementizio preconfezionato a dosaggio con cemento 42.5 R, per operazioni di media-grande entità, eseguito secondo le prescrizioni tecniche previste, compresa la fornitura del materiale in cantiere, lo spargimento, la vibrazione e quant'altro necessario per dare un'opera eseguita a perfetta regola d'arte, esclusi i soli ponteggi, le casseforme, e acciaio di armatura, con i seguenti dosaggi: 150 kg/m³ magrone		13,20 2,85	8,500 4,500	0,150 0,150	16,83 1,92		
	SOMMANO mc					18,75	79,52	1'491,00
11 / 11 045004a	Conglomerato cementizio preconfezionato a resistenza caratteristica e classe di esposizione XC1, dimensione massima degli inerti pari a 31,5 mm, classe di lavorabilità (slump) S4 (fluida), rapporto A/C <= 0,60, gettato in opera, per operazioni di media-grande entità, secondo le prescrizioni tecniche previste, compresa la fornitura del materiale in cantiere, il suo spargimento, la vibrazione e quant'altro necessario per dare un'opera realizzata a perfetta regola d'arte, esclusi i soli ponteggi, casseforme e acciaio di armatura: travi rovesce e di collegamento: C25/30 (Rck 30 N/mm²)							
	trave 1-2-3		13,20 12,80	0,900 0,500	0,300 0,500	3,56 3,20		
	trave 8-14-4		13,20 12,80	0,900 0,500	0,300 0,500	3,56 3,20		
	trave 10-16-19-5		13,20 12,80	0,900 0,500	0,300 0,500	3,56 3,20		
	trave 1-8-10 *(lung.=3,70+2,10) (lung.=4,10+2,50)		5,80 6,60	0,900 0,500	0,300 0,500	1,57 1,65		
	trave 2-14-12 *(lung.=3,70+2,10) (lung.=4,10+2,50)		5,80 6,60	0,900 0,500	0,300 0,500	1,57 1,65		
	trave 3-4-5 *(lung.=3,70+2,10) (lung.=4,10+2,50)		5,80 6,60	0,900 0,500	0,300 0,500	1,57 1,65		
	trave 19-7		1,25 1,65	0,900 0,500	0,300 0,500	0,34 0,41		
	trave 16-6		1,25 1,65	0,900 0,500	0,300 0,500	0,34 0,41		
	trave 6-7		4,50 4,10	0,900 0,500	0,300 0,500	1,22 1,03		
	piastra h 0,10		12,50 2,05	7,800 3,600	0,100 0,100	9,75 0,74		
	massetto su igloo	110,00				11,00		
	SOMMANO mc					55,18	147,92	8'162,23
12 / 12 045019a	Casseforme rette o centinate per getti di conglomerati cementizi semplici o armati compreso armo, disarmante, disarmo, opere di puntellatura e sostegno fino ad un'altezza di 4 m dal piano di appoggio; eseguite a regola d'arte e misurate secondo la superficie effettiva delle casseforme a contatto con il calcestruzzo: per fondazioni rettilinee continue (travi rovesce, murature di sotterraneo): legno (sottomisure di abete)							
	perimetro esterno trave di fondazione * (lung.=12,80+8,10+2,65)		23,55		0,500	11,78		
	perimetri interni travi di fondazioni *(lung.=5,70+4,10)	2,00	9,80		0,500	9,80		
	(lung.=5,60+4,10)	2,00	9,70		0,500	9,70		
	A R I P O R T A R E					31,28		35'419,41

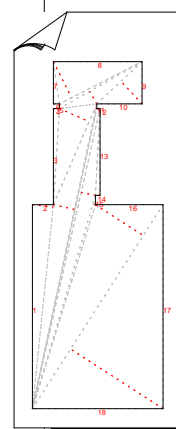
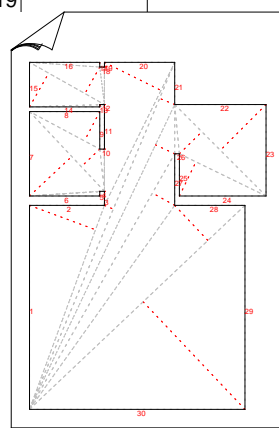
Num.Ord. TARIFFA	DESIGNAZIONE DEI LAVORI	DIMENSIONI				Quantità	IMPORTI	
		par.ug.	lung.	larg.	H/peso		unitario	TOTALE
	R I P O R T O					31,28		35'419,41
	(lung.=5,70+2,50)	2,00	8,20		0,500	8,20		
	(lung.=5,60+2,50)	2,00	8,10		0,500	8,10		
	(lung.=3,10+1,65)	2,00	4,75		0,500	4,75		
	SOMMANO mq					52,33	34,07	1'782,88
13 / 13 045031b	Acciaio in barre per armature di conglomerato cementizio prelaborato e pretagliato a misura, sagomato e posto in opera a regola d'arte, compreso ogni sfrido, legature, ecc.; nonché tutti gli oneri relativi ai controlli di legge; del tipo B450C prodotto da azienda in possesso di attestato di qualificazione rilasciato dal Servizio Tecnico Centrale della Presidenza del Consiglio Superiore dei LL.PP., in barre: Ø 8 mm							
	trave 1-8-10 Ø8	4,00	8,80		0,395	13,90		
	trave 2-14-12 Ø8	4,00	8,80		0,395	13,90		
	trave 3-4-5 Ø8	4,00	8,80		0,395	13,90		
	trave 10-16-19-5 Ø8 *(lung.=10,38+4,58)	4,00	14,96		0,395	23,64		
	trave 1-2-3 Ø8 *(lung.=10,38+4,58)	4,00	14,96		0,395	23,64		
	trave 8-14-4 Ø8 *(lung.=10,38+4,58)	4,00	14,96		0,395	23,64		
	trave 19-7 Ø8	4,00	3,05		0,395	4,82		
	trave 16-6 Ø8	4,00	3,05		0,395	4,82		
	trave 6-7 Ø8	4,00	4,60		0,395	7,27		
	piastra Ø8 *(par.ug.=20+40)	60,00	12,50	7,800	0,395	2'310,75		
	Ø8 *(par.ug.=20+40)	60,00	2,05	3,600	0,395	174,91		
	SOMMANO kg					2'615,19	1,41	3'687,42
14 / 14 045031c	Acciaio in barre per armature di conglomerato cementizio prelaborato e pretagliato a misura, sagomato e posto in opera a regola d'arte, compreso ogni sfrido, legature, ecc.; nonché tutti gli oneri relativi ai controlli di legge; del tipo B450C prodotto da azienda in possesso di attestato di qualificazione rilasciato dal Servizio Tecnico Centrale della Presidenza del Consiglio Superiore dei LL.PP., in barre: Ø 10 mm							
	trave 1-8-10 Ø10 *(par.ug.=5+15+5+5+7+5)*(lung.=2,27+2,42)	42,00	4,69		0,617	121,54		
	trave 2-14-12 trave 3-4-5 Ø10 *(par.ug.=5+15+5+5+7+5)*(lung.=2,27+2,42)	42,00	4,69		0,617	121,54		
	trave 10-16-19-5 Ø10 *(par.ug.=5+8+5+3+3+6+5+5+5+3+3+8+5)* (lung.=2,27+2,42)	64,00	4,69		0,617	185,20		
	trave 1-2-3 Ø10 *(par.ug.=5+8+5+3+3+6+5+5+5+3+3+8+5)* (lung.=2,27+2,42)	64,00	4,69		0,617	185,20		
	trave 8-14-4 Ø10 *(par.ug.=5+8+5+3+3+6+5+5+5+3+3+8+5)* (lung.=2,27+2,42)	64,00	4,69		0,617	185,20		
	trave 19-7 Ø10 *(par.ug.=5+2+5)*(lung.=2,27+2,42)	12,00	4,69		0,617	34,72		
	trave 16-6 Ø10 *(par.ug.=5+2+5)*(lung.=2,27+2,42)	12,00	4,69		0,617	34,72		
	trave 6-7 Ø10 *(par.ug.=5+9+5)*(lung.=2,27+2,42)	19,00	4,69		0,617	54,98		
	A R I P O R T A R E					923,10		40'889,71

Num.Ord. TARIFFA	DESIGNAZIONE DEI LAVORI	DIMENSIONI				Quantità	IMPORTI	
		par.ug.	lung.	larg.	H/peso		unitario	TOTALE
	R I P O R T O					923,10		40'889,71
	SOMMANO kg					923,10	1,38	1'273,88
15 / 15 045031e	Acciaio in barre per armature di conglomerato cementizio prelaborato e pretagliato a misura, sagomato e posto in opera a regola d'arte, compreso ogni sfrido, legature, ecc.; nonché tutti gli oneri relativi ai controlli di legge; del tipo B450C prodotto da azienda in possesso di attestato di qualificazione rilasciato dal Servizio Tecnico Centrale della Presidenza del Consiglio Superiore dei LL.PP., in barre: Ø 14 ÷ 30 mm							
	trave 1-8-10							
	Ø20	3,00	8,80		2,466	65,10		
	Ø20	5,00	8,74		2,466	107,76		
	Ø14	2,00	7,98		1,208	19,28		
	trave 2-14-12							
	Ø20	3,00	8,80		2,466	65,10		
	Ø20	5,00	8,74		2,466	107,76		
	Ø14	2,00	7,98		1,208	19,28		
	Ø10 *(par.ug.=5+15+5+5+7+5)*(lung.=2,27+2,42)	42,00	4,69		0,617	121,54		
	trave 3-4-5							
	Ø20	3,00	8,80		2,466	65,10		
	Ø20	5,00	8,74		2,466	107,76		
	Ø14	2,00	7,98		1,208	19,28		
	trave 10-16-19-5							
	Ø20 *(lung.=10,38+4,58)	3,00	14,96		2,466	110,67		
	Ø20 *(lung.=9,80+5,10)	5,00	14,90		2,466	183,72		
	Ø14 *(lung.=9,97+4,17)	2,00	14,14		1,208	34,16		
	Ø14 *(par.ug.=12+12)	24,00	2,12		1,208	61,46		
	trave 1-2-3							
	Ø20 *(lung.=10,38+4,58)	3,00	14,96		2,466	110,67		
	Ø20 *(lung.=9,80+5,10)	5,00	14,90		2,466	183,72		
	Ø14 *(lung.=9,97+4,17)	2,00	14,14		1,208	34,16		
	trave 8-14-4							
	Ø20 *(lung.=10,38+4,58)	3,00	14,96		2,466	110,67		
	Ø20 *(lung.=9,80+5,10)	5,00	14,90		2,466	183,72		
	Ø14 *(lung.=9,97+4,17)	2,00	14,14		1,208	34,16		
	trave 19-7							
	Ø20	3,00	3,05		2,466	22,56		
	Ø20	5,00	3,14		2,466	38,72		
	Ø14	2,00	2,53		1,208	6,11		
	trave 16-6							
	Ø20	3,00	3,05		2,466	22,56		
	Ø20	5,00	3,14		2,466	38,72		
	Ø14	2,00	2,53		1,208	6,11		
	trave 6-7							
	Ø20	3,00	4,60		2,466	34,03		
	Ø20	5,00	4,60		2,466	56,72		
	Ø14	2,00	3,98		1,208	9,62		
	SOMMANO kg					1'980,22	1,37	2'712,90
16 / 16 045032b	Rete elettrosaldata a maglia quadra in acciaio di qualità B450C, prodotto da azienda in possesso di attestato di qualificazione rilasciato dal Servizio Tecnico Centrale della Presidenza del Consiglio Superiore dei LL.PP., per armature di conglomerati cementizi, prelaborata e pretagliata a misura, posta in opera a regola d'arte, compreso ogni sfrido, legature, ecc. dei seguenti diametri: Ø 6 mm							
	Ø6		12,80	8,100	2,220	230,17		
	Ø6		2,65	3,600	2,220	21,18		
	SOMMANO kg					251,35	1,41	354,40
17 / 17 085011	Vespaio areato realizzato con casseri modulari a perdere in polipropilene riciclato autoportanti, impermeabili, posti in opera a secco su adeguato							
	A R I P O R T A R E							45'230,89

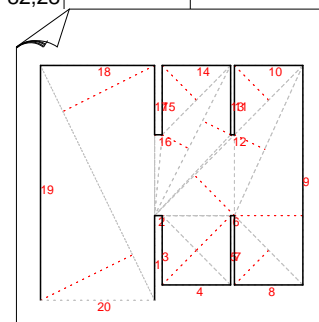
Num.Ord. TARIFFA	DESIGNAZIONE DEI LAVORI	DIMENSIONI				Quantità	IMPORTI	
		par.ug.	lung.	larg.	H/peso		unitario	TOTALE
	R I P O R T O							48'095,31
18 / 18 085001b	<p>massetti (Cat 5)</p> <p>Massetto isolante in conglomerato cementizio confezionato in cantiere con 250 kg di cemento tipo 32.5 ed inerti leggeri, dato in opera per lastrici, sottofondi, rinfianchi, ecc., battuto o spianato anche con pendenze: con perlite espansa massetti interni (vedi grafico:) *(par.ug.=2* 32,59)</p>	65,18			0,100	6,52		
	massetti interni (vedi grafico:)	16,00			0,100	1,60		
	SOMMANO mc					8,12	262,48	2'131,34
19 / 19 155057	<p>Massetto di sottofondo a base di legante idraulico a presa normale ed inerti di granulometria 0-8 mm, ad asciugamento veloce (quattro giorni) e a ritiro controllato, con resistenza a compressione 40 N/mm² (a 28 gg), pedonabile dopo 12 ore, dello spessore non inferiore a 4 cm massetti interni (vedi grafico:) *(par.ug.=2* 32,59) massetti interni (vedi grafico:)</p>	65,18				65,18		
	massetti interni (vedi grafico:)					16,00		
	SOMMANO mq					81,18	21,16	1'717,77
	A R I P O R T A R E							51'944,42



Num.Ord. TARIFFA	DESIGNAZIONE DEI LAVORI	DIMENSIONI				Quantità	IMPORTI	
		par.ug.	lung.	larg.	H/peso		unitario	TOTALE
	R I P O R T O							62'606,43
	pavimenti - rivestimenti (Cat 7)							
22 / 22 155019a	<p>Pavimento di gres porcellanato in piastrelle di 1ª scelta, superficie naturale antiscivolo, ottenute per pressatura, a massa unica omogenea, per pavimentazioni ad intenso calpestio, rispondenti alla norma UNI EN 14411 gruppo B la UGL (non smaltato), poste in opera con idoneo collante, previa preparazione del piano superiore del massetto di sottofondo da pagarsi a parte, con giunti connessi a cemento bianco, compresi tagli, sfridi e pulitura finale: dimensioni 20 x 20 cm, spessore 8 mm: tinta unita spogliaotoi atleti (vedi grafico:) *(par.ug.=2* 32,5925)</p>	65,19				65,19		
	<p>spogliaotoio giudici di gara (vedi grafico:)</p>						16,00	
	<p>locale tecnico</p>		2,00	3,070		6,14		
	SOMMANO mq					87,33	39,96	3'489,71
23 / 23 175029a	<p>Zoccolino in gres porcellanato di 1ª scelta a becco di civetta posto in opera con idoneo collante: dimensioni 10 x 20 cm, spessore 8 mm, tinta unita naturale, granigliato naturale spogliaotoi atleti *(lung.=4,3500+1,6000+0,3000+0,1000+0,1000+1,5000+1,8000+1,5000+0,8000+0,1000+0,9500+0,1000+0,0500+1,5000+0,9500+1,5000+0,1000+0,1000+0,1000+1,5000+0,9000+1,9500+1,9500+1,8500+0,9000+0,1000+1,1000+1,5000+4,3500+4,6000)</p> <p>spogliaotoio giudice di gara *(lung.=4,3500+0,4500+2,0500+0,1272+0,1000+0,1272+0,9000+1,9000+0,9000+0,9728+0,1000+0,0728+1,8500+0,1000+0,2000+1,4500+4,3500+2,8000)</p> <p>a detrarre perimetro rivestimenti</p>	2,00	38,20			76,40		
			22,80			22,80		
	A R I P O R T A R E					99,20		66'096,14



Num.Ord. TARIFFA	DESIGNAZIONE DEI LAVORI	DIMENSIONI				Quantità	IMPORTI	
		par.ug.	lung.	larg.	H/peso		unitario	TOTALE
	R I P O R T O					99,20		66'096,14
	spogliatoio atleti *(lung.=1,1000+0,1000+0,9000+0,9000+0,9000+0,0500+0,9000+0,9000+2,8500+0,9000+0,9000+0,0500+0,9000+0,9000+0,9000+0,1000+0,9000+1,5000+3,0500)	2,00	18,70			-37,40		
	(par.ug.=2*2)*(lung.=1,50+0,95)	4,00	2,45			-9,80		
	(par.ug.=2*2)*(lung.=1,80+1,50)	4,00	3,30			-13,20		
	spogliatoio giudici di gara *(lung.=2,0500+1,9000+1,8500+1,0000+0,2000)		7,00			-7,00		
	(lung.=1,90+0,90)	2,00	2,80			-5,60		
	a detrarre porte d'ingresso	3,00	1,00			-3,00		
	locale tecnico *(lung.=2,00+2,00+3,07)		7,07			7,07		
	Sommano positivi m					106,27		
	Sommano negativi m					-76,00		
	SOMMANO m					30,27	28,16	852,40
24 / 24 175001c	Rivestimento di ceramica monocottura pasta rossa in piastrelle, ottenute per pressatura, smaltate, ad uso residenziale o terziario leggero, con alto grado di assorbimento dell'acqua (EN 14411 B III), poste in opera con idoneo collante su intonaco rustico escluso, compresa la stuccatura dei giunti con cemento bianco e la pulitura finale; sono esclusi i pezzi speciali quali decori, angoli, spigoli e finali: 20 x 20 cm, tinta unita							
	spogliatoio atleti (vedi grafico:) *(lung.=1,1000+0,1000+0,9000+0,9000+0,9000+0,0500+0,9000+0,9000+2,8500+0,9000+0,9000+0,0500+0,9000+0,9000+0,9000+0,1000+0,9000+1,5000+3,0500)	2,00	18,70		2,200	82,28		
	(par.ug.=2*2)*(lung.=1,50+0,95)	4,00	2,45		2,200	21,56		
	(par.ug.=2*2)*(lung.=1,80+1,50)	4,00	3,30		2,200	29,04		
	a detrarre porte *(par.ug.=2*2,00)	4,00	1,00		2,200	-8,80		
	(par.ug.=2*2,00)	4,00	0,90		2,200	-7,92		
	spogliatoio giudici di gara *(lung.=2,0500+1,9000+1,8500+1,0000+0,2000)		7,00		2,200	15,40		
	(lung.=1,90+0,90)	2,00	2,80		2,200	12,32		
	a detrarre porta	2,00	0,90		2,200	-3,96		
	zoccolatura esterna *(lung.=10,00+12,80)	2,00	22,80		0,500	22,80		
	Sommano positivi mq					183,40		
	Sommano negativi mq					-20,68		
	SOMMANO mq					162,72	33,31	5'420,20
25 / 25 165002d	Soglie lisce, pedate e sottogradi di gradini rettangolari, stangoni o simili in lastre di pietra naturale o marmo, dello spessore di 2 cm, di larghezza superiore a 18 cm e lunghezza non superiore a 1,50 m con le superfici a vista levigate e coste rifilate o semplicemente smussate per pedate o sottogradi, poste in opera con malta bastarda, compreso le occorrenti murature, beveroni, stuccature, stilatura, sigillatura dei giunti e grappe: Trani							
	A R I P O R T A R E							72'368,74



Num.Ord. TARIFFA	DESIGNAZIONE DEI LAVORI	DIMENSIONI				Quantità	IMPORTI	
		par.ug.	lung.	larg.	H/peso		unitario	TOTALE
	R I P O R T O							72'940,14
	intonaci - pitture (Cat 8)							
26 / 26 185023	Finitura con intonaco premiscelato per interni ed esterni, di pura calce idraulica naturale NHL 3.5 conforme alla norma EN 459-1, ed inerti ad alta traspirabilità e igroscopicità, applicato a mano, reazione al fuoco classe A1 tramezzi interni Vedi voce n° 20 [mq 95.86] pareti perimetrali interne (lung.=7,40-0,20)*(H/peso=(3,43+2,98)/2) (lung.=12,20-(6*0,11)) (lung.=12,20-(2*0,11)) locale tecnico *(H/peso=(1,90+2,95)/2) pareti perimetrali esterne *(lung.=12,80+8,00)* (H/peso=(3,10+4,25)/2) a detrarre infissi interni	2,00				191,72		
		2,00	7,20		3,205	46,15		
			11,54		2,980	34,39		
			11,98		3,430	41,09		
		4,00	2,00		2,425	19,40		
		2,00	20,80		3,675	152,88		
		4,00	1,00		2,200	-8,80		
		6,00	0,90		2,200	-11,88		
	soffitti Vedi voce n° 22 [mq 87.33]					87,33		
	Sommano positivi mq					572,96		
	Sommano negativi mq					-20,68		
	SOMMANO mq					552,28	8,26	4'561,83
27 / 27 185024	Finitura liscia speculare ad applicazione manuale con rasante in polvere a base di gesso applicato a mano spessore non inferiore a 3 mm Vedi voce n° 26 [mq 552.28] Vedi voce n° 24 [mq 162.72]					552,28		
						-162,72		
	Sommano positivi mq					552,28		
	Sommano negativi mq					-162,72		
	SOMMANO mq					389,56	7,17	2'793,15
28 / 28 235001	Preparazione del fondo di superfici murarie interne con applicazione a pennello di isolante acrilico all'acqua Vedi voce n° 27 [mq 389.56]					389,56		
	SOMMANO mq					389,56	1,87	728,48
29 / 29 235012b	Pittura minerale a base di silicato di potassio e farina di quarzo, secondo norma DIN 18363, per esterni a finitura opaca, ad elevato potere riempitivo e permeabilità al vapore, applicata a pennello su supporto preparato: colorata locale tecnico *(H/peso=(1,90+2,95)/2) pareti perimetrali esterne *(lung.=12,80+8,00)* (H/peso=(3,10+4,25)/2) a detrarre zoccolatura esterna *(lung.=10,00+12,80)	4,00	2,00		2,425	19,40		
		2,00	20,80		3,675	152,88		
		2,00	22,80		0,500	-22,80		
	Sommano positivi mq					172,28		
	Sommano negativi mq					-22,80		
	SOMMANO mq					149,48	13,76	2'056,84
30 / 30 235007a	Tinteggiatura a tempera di superfici esclusa la preparazione delle stesse mediante rasatura e imprimitura: compenso per due mani a coprire Vedi voce n° 26 [mq 552.28] Vedi voce n° 24 [mq 162.72] Vedi voce n° 29 [mq 149.48]					552,28		
						-162,72		
						-149,48		
	Sommano positivi mq					552,28		
	A R I P O R T A R E					240,08		83'080,44

Num.Ord. TARIFFA	DESIGNAZIONE DEI LAVORI	DIMENSIONI				Quantità	IMPORTI	
		par.ug.	lung.	larg.	H/peso		unitario	TOTALE
	R I P O R T O							84'093,58
	copertura (Cat 9)							
31 / 31 055006a	Solaio collaborante, in lamiera di acciaio zincata e grecata con bordi ad incastro, fornito e posto in opera su predisposta armatura portante in acciaio da valutarsi a parte, compresi agganci, saldature, tagli a misura, sfridi, rete elettrosaldata, spezzoni di tondini a cavallo delle testate, conglomerato cementizio per riempimento e per sovrastante soletta di 4 cm, spianata con malta cementizia di spessore pari a 1 cm: spessore lamiera 8/10 mm (lung.=8,16+1,20)		9,36 1,92	13,000 3,650		121,68 7,01		
	SOMMANO mq					128,69	50,20	6'460,24
32 / 32 145027b	Barriera al vapore costituita da una membrana bitume polimero, spessore 2,5 mm, flessibilità a freddo - 5 °C, posta su massetto di sottofondo escluso, previa mano di primer bituminoso, da pagarsi a parte, con giunti sovrapposti: armata in feltro di vetro rinforzato Vedi voce n° 31 [mq 128.69]					128,69		
	SOMMANO mq					128,69	9,02	1'160,78
33 / 33 115002a	Isolamento termico in estradosso di coperture piane a terrazzo, eseguito mediante pannelli rigidi di materiale isolante su piano di posa già preparato esclusa pavimentazione, escluso materiale di incollaggio ove previsto da pagarsi a parte, realizzato con: lana di vetro, trattata con resine termoindurenti, conduttività termica - lambda- 0,032 W/mK: spessore 30 mm Vedi voce n° 31 [mq 128.69]					128,69		
	SOMMANO mq					128,69	14,69	1'890,46
34 / 34 115002b	Isolamento termico in estradosso di coperture piane a terrazzo, eseguito mediante pannelli rigidi di materiale isolante su piano di posa già preparato esclusa pavimentazione, escluso materiale di incollaggio ove previsto da pagarsi a parte, realizzato con: lana di vetro, trattata con resine termoindurenti, conduttività termica - lambda- 0,032 W/mK: sovrapprezzo per ogni cm in più di spessore Vedi voce n° 33 [mq 128.69]	2,00				257,38		
	SOMMANO mq					257,38	3,90	1'003,78
35 / 35 145001a	Massetto di sottofondo sottile in preparazione del piano di posa della impermeabilizzazione, dello spessore di almeno 2 cm, tirato con regolo per la livellazione della superficie: con malta fine di calce e pozzolana, su superfici orizzontali Vedi voce n° 31 [mq 128.69]					128,69		
	SOMMANO mq					128,69	6,49	835,20
36 / 36 145002a	Piano di posa di manti impermeabili preparato con una mano di primer bituminoso: al solvente Vedi voce n° 31 [mq 128.69]					128,69		
	SOMMANO mq					128,69	1,30	167,30
	A R I P O R T A R E							95'611,34

Num.Ord. TARIFFA	DESIGNAZIONE DEI LAVORI	DIMENSIONI				Quantità	IMPORTI	
		par.ug.	lung.	larg.	H/peso		unitario	TOTALE
	R I P O R T O							111'639,14
	impianto idrico sanitario (Cat 12) produzione (SbCat 1)							
47 / 60 013491a	Addolcitore automatico cabinato per uso domestico, carenatura in polipropilene ad alta densità, completo di valvola automatica di rigenerazione con programmazione dell'ora e del giorno, alimentazione elettrica 230 V-50 Hz: diametro attacchi 1", portata 25 l/min					1,00		
	SOMMANO cad					1,00	726,00	726,00
48 / 104 015030f	Valvola d'arresto a sfera cromata, con maniglia a farfalla rossa, attacchi femmina-femmina, passaggio a norma, data in opera comprese le guarnizioni e lavorazione, nonché ogni altro onere e magistero: diametro 1"1/4					4,00		
	SOMMANO cad					4,00	47,07	188,28
49 / 105 035107a	Condotta spiroidale in lamiera zincata per impianti di condizionamento, posto in opera compresi pezzi speciali quali curve, riduzioni, deviazioni, tappi, con esclusione delle bocchette, griglie, diffusori, giunti antivibranti, rivestimenti, ponteggi oltre i 3 m dal piano d'appoggio e opere murarie, compreso inoltre materiale di consumo, per impianti con portata aria fino a: 3.000 m³/h	2,50			4,000	10,00		
	SOMMANO kg					10,00	8,04	80,40
50 / 106 033100a	Aspiratore centrifugo per uso domestico installazione a parete e/o vetro motore con boccole autolubrificate munito di fusibile di protezione, realizzato in materiale plastico resistente agli urti alimentazione elettrica 230 V-1-50 Hz, con esclusione del kit di montaggio a vetro: portata 85 m³/h, prevalenza a portata nominale 0,55 mm H₂O, pot. assorbita 45 W, livello rumorosità 40 dB(A)					1,00		
	SOMMANO cad					1,00	42,78	42,78
51 / 107 035134a	Bocchetta di mandata, a doppia alettatura regolabile completa di serranda di taratura e controtelaio, data in opera a perfetta regola d'arte, in alluminio delle dimensioni di: 200 x 100 mm					2,00		
	SOMMANO cad					2,00	49,98	99,96
	terminali (SbCat 2)							
52 / 49 015043a	Vaso igienico a sifone incorporato in porcellana vetrificata bianca (vetrochina) dato in opera, allettato con cemento bianco e fissato con viti e borchie, collegato alla rete di scarico, comprese guarnizioni, anelli in gomma, collarini metallici, con esclusione delle opere murarie: per adulti completo di sedile in plastica							
	A R I P O R T A R E							112'776,56

Num.Ord. TARIFFA	DESIGNAZIONE DEI LAVORI	DIMENSIONI				Quantità	IMPORTI	
		par.ug.	lung.	larg.	H/peso		unitario	TOTALE
	R I P O R T O							112'776,56
	SOMMANO cad					3,00		
53 / 50 015076a	Vaso igienico (WC/bidet) in ceramica con sifone incorporato, catino allungato, sedile rimuovibile in plastica antiscivolo, apertura anteriore, completo di cassetta, batteria e comando di scarico di tipo agevolato, in opera con esclusione delle opere murarie: installato a pavimento					3,00	241,34	724,02
	SOMMANO cad					2,00		
54 / 51 015045	Cassetta di risciacquamento a zaino in plastica bianca, da 14 litri data in opera e collegata alla rete idrica, completa di meccanismo di scarico con pulsante superiore galleggiante di chiusura rapida, rivestimento antitrasudazione, curva di raccordo, rubinetto di arresto cromato, guarnizioni di gomma, compresi morsetti, viti, bulloni e quanto altro necessario per darla in opera funzionante con esclusione delle opere murarie					2,00	601,09	1'202,18
	SOMMANO cad					5,00		
55 / 52 015051	Orinatoio a becco, sospeso a parete, con sifone incorporato o ad angolo, in porcellana vetrificata (vetrochina), delle dimensioni di 36 x 36 x 58 cm, dato in opera collegato alla rete idrica e fognatizia, completo di vela di lavaggio e di griglietta di protezione, compresi tasselli, viti inossidabili, con esclusione delle opere murarie:					5,00	95,08	475,40
	SOMMANO cad					4,00		
56 / 53 015056c	Piatto per doccia dato in opera collegato alla rete fognatizia, completo di piletta a griglia, gruppo ad incasso composto da due rubinetti di manovra diametro 1/2", braccio doccia cromato e soffione a getto fisso snodato con sistema anticalcare, con esclusione delle opere murarie: in acrilico colore bianco delle dimensioni di: 80 x 80 x 3,5 cm					4,00	224,07	896,28
	SOMMANO cad					10,00		
57 / 54 015052b	Lavabo in porcellana vetrificata (vetrochina), su due mensole in ghisa smaltate dato in opera, collegato allo scarico e alle tubazioni d'adduzione d'acqua calda e fredda, completo di gruppo due rubinetti con maniglie del tipo normale, con scarico automatico da 1"1/4, sifone cromato regolabile da 1", tubi di prolungamento a parete con rosone, il tutto in ottone cromato del tipo pesante compresi morsetti, bulloni, viti cromate, con esclusione delle opere murarie: delle dimensioni di circa 65 x 50 cm					10,00	264,78	2'647,80
	SOMMANO cad					3,00		
58 / 55	Lavabo in ceramica con fronte concavo,					3,00	327,03	981,09
	A R I P O R T A R E							119'703,33

Num.Ord. TARIFFA	DESIGNAZIONE DEI LAVORI	DIMENSIONI				Quantità	IMPORTI	
		par.ug.	lung.	larg.	H/peso		unitario	TOTALE
	R I P O R T O							119'703,33
015075a	appoggiagomiti e paraspruzzi, miscelatore meccanico monocomando con maniglia a presa facilitata con bocchello estraibile, sifone in polipropilene con scarico flessibile, dimensioni 700 x 570 x 180 mm, in opera con esclusione delle opere murarie: con mensole fisse in acciaio verniciato					2,00		
	SOMMANO cad					2,00	448,39	896,78
59 / 56 015075b	Lavabo in ceramica con fronte concavo, appoggiagomiti e paraspruzzi, miscelatore meccanico monocomando con maniglia a presa facilitata con bocchello estraibile, sifone in polipropilene con scarico flessibile, dimensioni 700 x 570 x 180 mm, in opera con esclusione delle opere murarie: con mensole reclinabili con sistema meccanico in acciaio verniciato					2,00		
	SOMMANO cad					2,00	611,10	1'222,20
60 / 57 015100a	Gruppo doccia cromato con soffione a getto fisso snodato e sistema anticalcare, due rubinetti da incasso diritti o a squadra del tipo: a croce					10,00		
	SOMMANO cad					10,00	126,56	1'265,60
61 / 58 015080b	Maniglione orizzontale per doccia, vasca, WC, porta, ecc., in alluminio rivestito in nylon, diametro esterno 35 mm, in opera compresi stop di fissaggio: interasse degli agganci a muro 405 mm					2,00		
	SOMMANO cad					2,00	59,61	119,22
62 / 59 015080d	Maniglione orizzontale per doccia, vasca, WC, porta, ecc., in alluminio rivestito in nylon, diametro esterno 35 mm, in opera compresi stop di fissaggio: interasse degli agganci a muro 835 mm					2,00		
	SOMMANO cad					2,00	68,68	137,36
	distribuzione (SbCat 3)							
63 / 47 015006a	Tubo in polipropilene copolimero random (polipropilene modificato con etilene), PN 20, fornito e posto in opera per condotte in pressione di acqua calda e fredda ad uso potabile: diametro 3/8"					120,00		
	SOMMANO m					120,00	9,94	1'192,80
64 / 48 015036	Rete di scarico realizzata all'interno di un bagno standard, con tubazioni in pvc tipo 302 a norma UNI EN 1329, con giunzioni incollate passante a terra e/o a parete secondo in tragitto più breve sino a raggiungere i sanitari, con esclusione della colonna di scarico del bocchettone di raccordo del sifoname e dell'assistenza muraria							
	A R I P O R T A R E							124'537,29

Num.Ord. TARIFFA	DESIGNAZIONE DEI LAVORI	DIMENSIONI				Quantità	IMPORTI	
		par.ug.	lung.	larg.	H/peso		unitario	TOTALE
	R I P O R T O							124'537,29
	si considerano 5 punti					5,00		
	SOMMANO cad					5,00	322,57	1'612,85
65 / 96 015040a	Scavo a sezione obbligata compresa l'estrazione e l'aggotto di eventuali acque, escluso trasporto alla discarica o ad idoneo impianto di recupero: in terreno naturale: profondità fino a 2 m		50,00	0,500	0,500	12,50		
	SOMMANO mc					12,50	2,60	32,50
66 / 97 015044a	Carico e trasporto a rifiuto o ad idoneo impianto di recupero con qualsiasi mezzo compreso lo spandimento del materiale sulle aree di discarica: in condizioni stradali medie: distanza fino a 200 m Vedi voce n° 96 [mc 12.50]					12,50		
	SOMMANO mc					12,50	1,61	20,13
67 / 98 135006e	Scarichi verticali od orizzontali per acque nere o chiare in tubi di pvc posti in opera con giunti a bicchiere e guarnizione elastomerica o ad incollaggio, comprese eventuali cravatte in ferro a muro, collanti, giunzioni, ecc. e quanto altro necessario per dare il lavoro finito a regola d'arte esclusi i soli scavi, rinterrati, rinfianchi in calcestruzzo anche armato, tracce, tipo pesante (UNI EN 1329-1): Ø esterno 110 mm					6,00		
	SOMMANO m					6,00	14,50	87,00
68 / 99 135006f	Scarichi verticali od orizzontali per acque nere o chiare in tubi di pvc posti in opera con giunti a bicchiere e guarnizione elastomerica o ad incollaggio, comprese eventuali cravatte in ferro a muro, collanti, giunzioni, ecc. e quanto altro necessario per dare il lavoro finito a regola d'arte esclusi i soli scavi, rinterrati, rinfianchi in calcestruzzo anche armato, tracce, tipo pesante (UNI EN 1329-1): Ø esterno 125 mm					32,00		
	SOMMANO m					32,00	16,06	513,92
69 / 100 135019a	Pozzetto di raccordo realizzato con elementi prefabbricati in cemento vibrato con impronte laterali per l'immissione di tubi, senza coperchio o griglia, posti in opera compreso ogni onere e magistero per l'allaccio a tenuta delle tubazioni ecc, incluso scavo, rinfianco con calcestruzzo e rinterro: pedonali, non diaframmati: 40 x 40 x 40 cm, peso 79 kg					6,00		
	SOMMANO cad					6,00	97,53	585,18
70 / 101 135019c	Pozzetto di raccordo realizzato con elementi prefabbricati in cemento vibrato con impronte laterali per l'immissione di tubi, senza coperchio o griglia, posti in opera compreso ogni onere e magistero per l'allaccio a tenuta delle tubazioni ecc, incluso scavo, rinfianco con calcestruzzo e rinterro: pedonali, non diaframmati: 60 x 60 x 60 cm, peso 198 kg							
	A R I P O R T A R E							127'388,87

Num.Ord. TARIFFA	DESIGNAZIONE DEI LAVORI	DIMENSIONI				Quantità	IMPORTI	
		par.ug.	lung.	larg.	H/peso		unitario	TOTALE
	R I P O R T O							127'708,43
	impianto di riscaldamento (Cat 13) produzione (SbCat 1)							
73 / 67 025053c	Caldaia murale a condensazione con scambiatore termico in alluminio-silicio, bruciatore in acciaio inox, con superficie in fibra metallica per la combustione del metano a bassa emissione di sostanze nocive, ventilatore alimentato a corrente continua con velocità variabile, regolazione gas/aria per ottimizzare la combustione e modulazione della potenza da 20% a 100%; funzionamento del bruciatore completamente automatico, con accensione ad alta tensione e controllo della fiamma di ionizzazione; pannello di comando della caldaia integrato; dispositivo di sicurezza a microprocessore, valvola gas combinata composta da due valvole principali, rivestimento colorato verniciato a polvere e termo isolamento, collegamento elettrico 230 V, 50 Hz: potenza resa 30 kW					1,00		
	SOMMANO cad					1,00	2'579,11	2'579,11
74 / 68 025090	Impianto di riscaldamento a "vaso chiuso", potenzialità maggiore di 35 kW e inferiore a 350 kW, pressione d'esercizio minore di 5 bar completo di bitermostato di regolazione e blocco, termometro, pozzetto di termometro campione, monometro con tubo ammortizzatore e rubinetto di prova, pressostato di blocco, valvola di sicurezza diametro 3/4", flussostato diametro 1", imbuto di scarico, con esclusione del vaso di espansione e dei collegamenti elettrici					1,00		
	SOMMANO cad					1,00	331,42	331,42
75 / 69 025244a	Valvola di scarico termico ad azione positiva a riarmo manuale per blocco bruciatore o allarme, qualificato e tarata ISPEL, pressione d'esercizio 0,3 ÷ 10 bar, in opera completo di imbuto di scarico e tubazione in acciaio filettato, compreso collegamento elettrico: diametro 1"1/2 M x 1"1/4 F, portata di calore senza reintegro 137 kW					1,00		
	SOMMANO cad					1,00	434,61	434,61
76 / 72 025262b	Gruppo di riempimento completo di valvola di ritegno, filtro in acciaio inox, vite di spurgo e due valvole d'intercettazione: calotta in ottone con manometro a quadrante attacco radiale da 0-4 bar					1,00		
	SOMMANO cad					1,00	83,02	83,02
77 / 74 M01026b	Installatore 3<S>a</S> categoria prezzo comprensivo di spese generali ed utili d'impresa pari al 26,50%					12,00		
	SOMMANO ora					12,00	27,36	328,32
78 / 76	Vaso di espansione saldato e collaudato ISPEL							
	A R I P O R T A R E							131'464,91

Num.Ord. TARIFFA	DESIGNAZIONE DEI LAVORI	DIMENSIONI				Quantità	IMPORTI	
		par.ug.	lung.	larg.	H/peso		unitario	TOTALE
	R I P O R T O							131'464,91
025087a	pressione massima di esercizio da 5 a 6 bar precarica 1,5 bar, temperatura massima 99 °C, esclusa la tubazione, delle seguenti capacità: 35 l					2,00		
	SOMMANO cad					2,00	90,77	181,54
79 / 77 025270a	Elettropompa gemellare in linea con attacchi flangiati, corpo in ghisa grigia, tenuta meccanica al carburo di silicio, per il convogliamento di acqua fredda calda o surriscaldata sino alla temperatura di 140 °C, esente da manutenzione, motore asincrono trifase, alimentazione elettrica 230/400 V-50 Hz, grado di isolamento IP 54, classe di isolamento F,1450 giri minuto dato in opera completo di valvola di ritegno flangiata intermedia, compensatore in gomma e flange a collarino, guarnizioni e bulloni: attacchi flangiati, diametro bocche 50 mm: potenza elettrica 550 W, portata 5,0 ÷ 20,0 m³/h, prevalenza 4,3 ÷ 2,0 m					4,00		
	SOMMANO cad					4,00	355,00	1'420,00
80 / 78 025147c	Tubo senza saldatura in acciaio non legato di base secondo UNI EN 10216, con estremità liscie, per trasporto di fluidi ed altri usi generici per i quali è richiesta la tenuta stagna, posati entro cavedi o in traccia o su staffaggi, comprese curve, giunzioni saldate e tagli a misura. Esclusi pezzi speciali (valvole, saracinesche, giunti di dilatazione, ...), verniciatura, opere provvisoriali e staffe di sostegno: diametro esterno 48,3 mm, spessore 2,6 mm, massa lineica 2,93 kg/m					8,00		
	SOMMANO m					8,00	11,91	95,28
81 / 79 025147d	Tubo senza saldatura in acciaio non legato di base secondo UNI EN 10216, con estremità liscie, per trasporto di fluidi ed altri usi generici per i quali è richiesta la tenuta stagna, posati entro cavedi o in traccia o su staffaggi, comprese curve, giunzioni saldate e tagli a misura. Esclusi pezzi speciali (valvole, saracinesche, giunti di dilatazione, ...), verniciatura, opere provvisoriali e staffe di sostegno: diametro esterno 60,3 mm, spessore 2,9 mm, massa lineica 4,11 kg/m					2,00		
	SOMMANO m					2,00	15,12	30,24
82 / 80 023010c	Tubo in acciaio saldato con processo di fabbricazione FM-ERW a norma UNI EN 10255 per acqua, zincato con estremità filettate, con rivestimento esterno in polietilene triplo strato rinforzato estruso a calza secondo norma UNI 9099, serie leggera: diametro conv. 1"1/4					8,00		
	SOMMANO m					8,00	10,44	83,52
83 / 81 023010d	Tubo in acciaio saldato con processo di fabbricazione FM-ERW a norma UNI EN 10255 per acqua, zincato con estremità filettate, con rivestimento esterno in polietilene triplo strato							
	A R I P O R T A R E							133'275,49

Num.Ord. TARIFFA	DESIGNAZIONE DEI LAVORI	DIMENSIONI				Quantità	IMPORTI	
		par.ug.	lung.	larg.	H/peso		unitario	TOTALE
	R I P O R T O							133'275,49
	rinforzato estruso a calza secondo norma UNI 9099, serie leggera: diametro conv. 1"1/2					12,00		
	SOMMANO m					12,00	11,95	143,40
84 / 82 025155e	Isolamento termico delle tubazioni realizzato con cospelle in lana di vetro trattata con resine termoindurenti, conducibilità = 0,033 W/mK: spessore 4 cm: diametro interno 49 mm					8,00		
	SOMMANO m					8,00	11,74	93,92
85 / 83 025155f	Isolamento termico delle tubazioni realizzato con cospelle in lana di vetro trattata con resine termoindurenti, conducibilità = 0,033 W/mK: spessore 4 cm: diametro interno 61 mm					2,00		
	SOMMANO m					2,00	12,75	25,50
86 / 84 023144e	Valvola a sfera in ottone cromato con maniglia a leva gialla, passaggio integrale: diametro 1"1/4					20,00		
	SOMMANO cad					20,00	12,84	256,80
87 / 85 023144f	Valvola a sfera in ottone cromato con maniglia a leva gialla, passaggio integrale: diametro 1"1/2					13,00		
	SOMMANO cad					13,00	18,78	244,14
88 / 86 025109e	Filtro raccogliore d'impurità del tipo a Y, PN 16, realizzato in ghisa grigia GG-25, con cestello in ottone, attacchi flangiati in opera completo di controflange, bulloni e guarnizioni, dei seguenti diametri: 40 mm					1,00		
	SOMMANO cad					1,00	120,38	120,38
89 / 87 025138d	Valvola di ritegno a molla in ottone stampato, con molla in acciaio inox del tipo filettata, per installazione sia orizzontale che verticale, compreso il costo della filettatura e dei pezzi speciali necessari al montaggio, dei seguenti diametri: 32 mm					3,00		
	SOMMANO cad					3,00	35,17	105,51
90 / 88 025138e	Valvola di ritegno a molla in ottone stampato, con molla in acciaio inox del tipo filettata, per installazione sia orizzontale che verticale, compreso il costo della filettatura e dei pezzi speciali necessari al montaggio, dei seguenti diametri: 40 mm					1,00		
	SOMMANO cad					1,00	47,92	47,92
91 / 89 025251	Manometro con quadrante del diametro di 80 mm, conforme alle norme ISPESEL, scala da 4							
	A R I P O R T A R E							134'313,06

Num.Ord. TARIFFA	DESIGNAZIONE DEI LAVORI	DIMENSIONI				Quantità	IMPORTI	
		par.ug.	lung.	larg.	H/peso		unitario	TOTALE
	R I P O R T O							134'313,06
	bar a 10 bar, attacco da 3/8" maschio, completo di riccio di isolamento, rubinetto portamanometro con flangia di controllo, il tutto da installare sulla tubazione già predisposta					1,00		
	SOMMANO cad					1,00	56,51	56,51
92 / 90 NR.04	Fornitura e posa in opera di contatore volumetrico per gas del tipo a pareti deformabili, attacchi filettati, idoneo per misure fiscali in utenze civili ed industriali, predisposto per l'inserimento di un generatore d'impulsi per effettuare la telelettura. Pressione massima sopportabile 1,0 bar. -Portata massima di gas = Stmc/h 6.					1,00		
	SOMMANO cad					1,00	96,89	96,89
93 / 91 025111d	Filtro gas con corpo e coperchio in alluminio, anello di tenuta in NBR, grado di filtrazione sino a 50 µ: diametro 1"1/4, attacco filettato secondo norma UNI ISO 228					1,00		
	SOMMANO cad					1,00	55,42	55,42
94 / 92 025106d	Regolatore di pressione per gas a doppia membrana (di regolazione e sicurezza) con due prese di pressione secondo norma UNI 8978, con corpo, calotta in alluminio e parti interne in acciaio inox, pressione di esercizio 1 bar, pressione a monte 200 mbar, temperatura d'esercizio da -10 °C a +60 °C, conforme alle norme UNI 7430 e EN 88, in opera collegato alla tubazione del gas di pari diametro: diametro 1"1/4, attacco filettato secondo norma UNI ISO 228					1,00		
	SOMMANO cad					1,00	104,19	104,19
95 / 93 023494d	Giunto antivibrante per tubazione gas di compensazione: diametro 1"1/4, attacco filettato					1,00		
	SOMMANO cad					1,00	38,40	38,40
96 / 94 NR.02	Fornitura e posa in opera di produttore di acqua calda sanitaria costituito da bollitore verticale in acciaio inox AISI 316, pressione max di esercizio 8,0 bar, con scambiatore fisso a serpentino in acciaio inox idoneo per essere alimentato con acqua calda, e secondo scambiatore per pannelli solari, corredato di termometro, di termostato di regolazione e di coibentazione in poliuretano rivestito di PVC, comprensivo di opere di fissaggio, collegamenti idraulici, collegamenti elettrici, escluse le linee di alimentazione. Capacità: C = 1000 (l). Produzione di a.c.s. in servizio continuo da 15° a 45 C° con primario da 85° a 75 C° non inferiore a: 3850					1,00		
	SOMMANO cad					1,00	2'826,40	2'826,40
97 / 95	Fornitura e posa in opera di valvola a tre vie							
	A R I P O R T A R E							137'490,87

Num.Ord. TARIFFA	DESIGNAZIONE DEI LAVORI	DIMENSIONI				Quantità	IMPORTI	
		par.ug.	lung.	larg.	H/peso		unitario	TOTALE
	R I P O R T O							137'490,87
NR.01	miscelatrice termostatica per regolazione, completa di sistema antilegionella, completa di servomotore rotativo a 24 V o 230 V, funzione ON-OFF o modulante con segnale di regolazione a 3 punti oppure a tensione variabile 0 - 10 V e caratteristica equipercentuale, attacchi filettati. Portata caratteristica min/max con perdita di carico di 1,0 bar: KV (mc/h). -Diametro nominale 40 (1"1/2) - KV = 16,0.					1,00		
	SOMMANO cad					1,00	807,53	807,53
98 / 110 NR.03	Oneri per allaccio del gas metano alla centrale, compreso pratica presso l'ente fornitore, posa di nicchia per contatore, eventuali scavi, tubazioni, allacci idraulici ed ogni altro onere per dare il lavoro finito a regola d'arte.					1,00		
	SOMMANO a corpo					1,00	1'120,00	1'120,00
	terminali (SbCat 2)							
99 / 62 025165c	Radiatori in alluminio ad elementi componibili profondità 95 ÷ 100 mm, preverniciati al forno con polveri epossidiche preassemblati mediante nipples in acciaio, emiss. termica con -delta- Ti 50 °C secondo norme UNI EN 442, dati in opera completi di valvola d'intercettazione e detentore, valvola sfogo aria, attacchi diametro 1", compreso il collegamento alle tubazioni di andata e ritorno dell'impianto: interasse 800 mm; altezza 880 mm; emiss. termica 185 ± 5% W ad elemento: a sei elementi					4,00		
	SOMMANO cad					4,00	133,32	533,28
100 / 63 025165e	Radiatori in alluminio ad elementi componibili profondità 95 ÷ 100 mm, preverniciati al forno con polveri epossidiche preassemblati mediante nipples in acciaio, emiss. termica con -delta- Ti 50 °C secondo norme UNI EN 442, dati in opera completi di valvola d'intercettazione e detentore, valvola sfogo aria, attacchi diametro 1", compreso il collegamento alle tubazioni di andata e ritorno dell'impianto: interasse 800 mm; altezza 880 mm; emiss. termica 185 ± 5% W ad elemento: a dieci elementi					5,00		
	SOMMANO cad					5,00	189,28	946,40
101 / 64 025165f	Radiatori in alluminio ad elementi componibili profondità 95 ÷ 100 mm, preverniciati al forno con polveri epossidiche preassemblati mediante nipples in acciaio, emiss. termica con -delta- Ti 50 °C secondo norme UNI EN 442, dati in opera completi di valvola d'intercettazione e detentore, valvola sfogo aria, attacchi diametro 1", compreso il collegamento alle tubazioni di andata e ritorno dell'impianto: interasse 800 mm; altezza 880 mm; emiss. termica 185 ± 5% W ad elemento: a quindici elementi					2,00		
	SOMMANO cad					2,00	247,26	494,52
	A R I P O R T A R E							141'392,60

Num.Ord. TARIFFA	DESIGNAZIONE DEI LAVORI	DIMENSIONI				Quantità	IMPORTI	
		par.ug.	lung.	larg.	H/peso		unitario	TOTALE
	R I P O R T O							141'392,60
102 / 73 025085	Cronotermostato digitale da incasso, settimanale con 4 livelli di temperatura, altezza 45 mm, alimentazione 230 V, campo di regolazione +5 ÷ 39 °C, grado di protezione IP 30, classe isolamento II, 3 ore di autonomia in caso di mancanza di rete, con esclusione della realizzazione delle tracce e delle opere murarie per la posa della scatola elettrica per l'alloggiamento del cronotermostato					3,00		
	SOMMANO cad					3,00	117,06	351,18
	distribuzione (SbCat 3)							
103 / 61 023351b	Collettore di distribuzione: con attacchi maschio, da 3/4" x 18 mm: lunghezza 141 mm, attacchi n. 3					1,00		
	SOMMANO cad					1,00	13,08	13,08
104 / 65 023351c	Collettore di distribuzione: con attacchi maschio, da 3/4" x 18 mm: lunghezza 191 mm, attacchi n. 4					2,00		
	SOMMANO cad					2,00	17,46	34,92
105 / 66 023056f	Tube multistrato costituito da polietilene reticolato interno ed esterno con interposto uno strato di alluminio, idoneo per impianti sanitari e di riscaldamento, conduttività termica pari a 0,43 W/mK, impermeabile all'ossigeno, dei seguenti diametri e spessori: 32 mm x 3 mm					34,00		
	SOMMANO m					34,00	3,81	129,54
106 / 70 023367b	Cassetta a filo muro in lamiera, spessore 6/10, con profondità regolabile 75 ÷ 110 mm, completo di telaio spessore 10/10, con zanche e chiusura con viti a vista: in lamiera zincata: 400 x 300 mm					3,00		
	SOMMANO cad					3,00	7,88	23,64
107 / 71 023365b	Portello a filo muro in lamiera, spessore 6/10, completo di telaio, spessore 10/10, con zanche e chiusura con viti a vista: in lamiera zincata: 400 x 300 mm					3,00		
	SOMMANO cad					3,00	4,88	14,64
108 / 75 025115c	Valvola a globo per impianti a zona e per unità terminali, corpo valvola in ottone PN 16, otturatore guarnito in gomma, attacchi filettati maschio, regolazione lineare: a due vie con servocomando a regolazione proporzionale potenziometrica: diametro 1/2", 1,6 kVs al m³/h					3,00		
	SOMMANO cad					3,00	167,54	502,62
	A R I P O R T A R E							142'462,22

Num.Ord. TARIFFA	DESIGNAZIONE DEI LAVORI	DIMENSIONI				Quantità	IMPORTI	
		par.ug.	lung.	larg.	H/peso		unitario	TOTALE
	R I P O R T O							143'556,62
	impianto elettrico (Cat 14) produzione (SbCat 1)							
110 / 108 EL.02	Fornitura di quadro elettrico come da schema unifilare di progetto, completo di carpenteria, interruttori, accessori, cablaggio, collegamenti elettrici, dichiarazione di conformità, prove di funzionamento ed ogni altro onere per dare il lavoro finito ad arte.					1,00		
	SOMMANO a corpo					1,00	2'000,00	2'000,00
111 / 109 EL.03	Oneri per allaccio della corrente elettrica al nuovo impianto, compreso oneri per pratica all'ente fornitore, collegamenti elettrici ed ogni altro onere per dare il lavoro finito.					1,00		
	SOMMANO a corpo					1,00	960,00	960,00
	distribuzione (SbCat 3)							
112 / 132 015015a	Impianto elettrico per punto luce, del tipo a vista, per unità immobiliare tipo di 100 m ² in pianta, in ambiente fino a 20 m ² , misurato a partire dalla scatola di derivazione posata nel medesimo ambiente questa esclusa, con sistema di distribuzione in conduttori del tipo N07VK di sezione proporzionata al carico, cavo di protezione incluso, posati in tubazione rigida di pvc autoestinguento serie media class. 3321, fissata su supporti ogni 30 cm, inclusi accessori di collegamento e fissaggio: punto luce singolo, grado di protezione IP 40					30,00		
	SOMMANO cad					30,00	29,16	874,80
113 / 133 015016h	Impianto elettrico per punto comando, del tipo a vista, per unità immobiliare tipo di 100 m ² in pianta, in ambiente fino a 20 m ² , misurato a partire dalla scatola di derivazione posata nel medesimo ambiente questa esclusa, con sistema di distribuzione in conduttori del tipo N07VK di sezione proporzionata al carico, cavo di protezione incluso, posati in tubazione rigida di pvc autoestinguento serie media class. 3321, fissata su supporti ogni 30 cm, inclusi accessori di collegamento e fissaggio; apparecchio del tipo componibile fissato su supporto plastico in scatola da parete: comando a pulsante, grado di protezione IP 55					22,00		
	SOMMANO cad					22,00	37,37	822,14
114 / 134 NEL.01	Impianto elettrico per edificio civile -sistema di distribuzione con eventuali opere in tracce su muratura; -cavo N07V-K ; -scatola di derivazione; -scatola portafrutto incassata a muro 3 posti oppure se a vista 1 posto da mm 66x82; -supporto con viti vincolanti a scatola; -suoneria da parete a 12 V conforme alle CEI 14-6 e CEI 64-8 con cassa armonica in resina -placca in materiale plastico o metallo; conformi alle norme CEI e progettate ed eseguite in							
	A R I P O R T A R E							148'213,56

Num.Ord. TARIFFA	DESIGNAZIONE DEI LAVORI	DIMENSIONI				Quantità	IMPORTI	
		par.ug.	lung.	larg.	H/peso		unitario	TOTALE
	R I P O R T O							148'213,56
	conformita del disposto della legge 37/2008, escluse le opere murarie per l'apertura delle tracce, fori e quant'altro per il posizionamento e fissaggio dei pezzi, ogni onere compreso per dare l'opera compiuta a regola d'arte Per suonerie da parete Suoneria da parete da 230V					3,00		
	SOMMANO cad					3,00	65,58	196,74
115 / 135 015017d	Impianto elettrico per punto presa di corrente, del tipo a vista, per unità immobiliare tipo di 100 m ² in pianta, in ambiente fino a 20 m ² , misurato a partire dalla scatola di derivazione posata nel medesimo ambiente questa esclusa, con sistema di distribuzione in conduttori del tipo N07VK di sezione proporzionata al carico, cavo di protezione incluso, posati in tubazione rigida di pvc autoestinguento serie media class. 3321, fissata su supporti ogni 30 cm, inclusi accessori di collegamento e fissaggio; apparecchio del tipo componibile fissato su supporto plastico in scatola da parete: 2 x 16 A + T, singola, in custodia IP 55					14,00		
	SOMMANO cad					14,00	48,71	681,94
116 / 136 045077d	Apparecchio di illuminazione con corpo base in lamiera d'acciaio verniciato bianco, trattamento anticorrosione, tipo invisibile con schermo prismatico in metacrilato, a punta diamante, cablato e rifasato, IP 40, per lampade fluorescenti: 2 x 36 W, dimensioni 1.260 x 200 x 100 mm					7,00		
	SOMMANO cad					7,00	84,27	589,89
117 / 137 045009d	Lampade fluorescenti, diametro 28 mm: standard bianche, tonalità 33/54: 36 W, lunghezza 1.200 mm					14,00		
	SOMMANO cad					14,00	4,38	61,32
118 / 138 045077b	Apparecchio di illuminazione con corpo base in lamiera d'acciaio verniciato bianco, trattamento anticorrosione, tipo invisibile con schermo prismatico in metacrilato, a punta diamante, cablato e rifasato, IP 40, per lampade fluorescenti: 2 x 18 W, dimensioni 650 x 200 x 100 mm					15,00		
	SOMMANO cad					15,00	59,62	894,30
119 / 139 045009b	Lampade fluorescenti, diametro 28 mm: standard bianche, tonalità 33/54: 18 W, lunghezza 590 mm					30,00		
	SOMMANO cad					30,00	4,16	124,80
120 / 140 155001b	Apparecchio di illuminazione rettangolare montato ad incasso o esterno in materiale plastico autoestinguento, CEI 34-21/22, con							
	A R I P O R T A R E							150'762,55

Num.Ord. TARIFFA	DESIGNAZIONE DEI LAVORI	DIMENSIONI				Quantità	IMPORTI	
		par.ug.	lung.	larg.	H/peso		unitario	TOTALE
	R I P O R T O							150'762,55
	circuito elettronico di controllo, classe isol. II, fusibile, spia rete/ricarica, grado di protezione IP 40, alimentazione ordinaria 230 V c.a.: da 60 minuti di autonomia con batteria ermetica NiCd, non permanente con lampada fluorescente in emergenza: 8 W, con flusso luminoso non inferiore a 220 lm					3,00		
	SOMMANO cad					3,00	124,45	373,35
121 / 141 015037b	Termostato elettronico per controllo della temperatura ambiente in impianti di solo riscaldamento, alimentazione 230 V - 50 Hz, campo di regolazione della temperatura da 5 °C a 35 °C, uscita a relè con contatti a due vie con portata 5 A 250 V, in contenitore in materiale plastico modulare: con dispositivo per l'inserimento di riduzione della temperatura notturna con riduzione della temperatura da 2 a 6 °C e durata del ciclo a temperatura ridotta da 6 h a 10 h					3,00		
	SOMMANO cad					3,00	89,58	268,74
122 / 142 035033c	Presca CEE da parete con coperchietto di protezione e custodia in tecnopolimero autoestinguente resistenza «al filo incandescente» 850 °C: 2p + T, 32 A-220 ÷ 250 V Ventola di estrazione					1,00		
	SOMMANO cad					1,00	17,15	17,15
123 / 143 015031	Interruttore con sensore di presenza ad infrarossi per accensione luci, con sensore crepuscolare incorporato, in contenitore plastico fissato a parete, uscita a relè NO 6 A 230 V, soglia del sensore crepuscolare e ciclo di temporizzazione regolabili, alimentazione 230 V - 50 Hz					2,00		
	SOMMANO cad					2,00	75,04	150,08
	Campo di Calcio a 5 (SpCat 3)							
124 / 112 255004b	Preparazione del terreno alla semina o al trapianto, mediante lavorazione meccanica del terreno fino alla profondità di 15 cm e successivi passaggi di affinamento meccanico e manuale, eliminazione di ciottoli, sassi ed erbe, completamento a mano nelle parti non raggiungibili dalle macchine: per aiuole di superfici da 200 ÷ 1.000 m ²					800,00		
	SOMMANO mq					800,00	1,30	1'040,00
125 / 113 245001	Scavo per apertura di cassonetti stradali compreso il carico e trasporto del materiale alle pubbliche discariche entro un raggio di 5 km per spessori fino a 50 cm, eseguito con mezzi meccanici	800,00			0,200	160,00		
	A R I P O R T A R E					160,00		152'611,87

Num.Ord. TARIFFA	DESIGNAZIONE DEI LAVORI	DIMENSIONI				Quantità	IMPORTI	
		par.ug.	lung.	larg.	H/peso		unitario	TOTALE
	R I P O R T O					160,00		152'611,87
	SOMMANO mc					160,00	5,02	803,20
126 / 114 245003a	Formazione di rilevato secondo le sagome prescritte con materiali idonei, provenienti sia dagli scavi che dalle cave, il compattamento a strati fino a raggiungere la densità prescritta, l'umidimento, la profilatura dei cigli, delle banchine e delle scarpate rivestite con terra vegetale; compresa ogni lavorazione ed onere per il rilevato compiuto a perfetta regola d'arte: per materiali provenienti dagli scavi, con distanza massima pari a 5000 m, appartenenti ai gruppi A1, A2-4, A2-5, A3	800,00				64,00		
	SOMMANO mc					64,00	5,85	374,40
127 / 115 295006	Spandimento del materiale arido, scaglie di tufo, residui di laterizi, materiale lavico costituente lo strato filtrante del drenaggio (strato intermedio) di pezzatura compresa fra 30 e 70 mm, fornito compreso di ogni onere particolare, misurato nei volumi resi dopo le operazioni di cilindatura e bagnatura. Nel prezzo è compresa la formazione delle pendenze come da disegno di progetto Vedi voce n° 114 [mc 64.00]					64,00		
	SOMMANO mc					64,00	15,76	1'008,64
128 / 116 035001a	Scavo a sezione obbligata ristretta per posa delle tubazioni sia all'asciutto che in presenza di acqua, compreso ogni onere per le piste di accesso, il taglio delle piante e l'estirpazione di radici e ceppaie per tutta la lunghezza della zona scelta per la sede della condotta e per la sede dell'opera, compreso l'aggottamento, l'esaurimento e l'allontanamento con qualsiasi mezzo dell'acqua dallo scavo fino ad una altezza di 20 cm, la profilatura delle pareti, lo spianamento del fondo e la verifica delle livellette, compresi paleggi, sollevamento carico, ammuccchiamento, lateralmente alla fossa, del materiale da riprendere per i rinterrati delle condotte: in terreno naturale; terreno poco coerente in sito quale: terra, ghiaie, sabbie, limi, argille, ecc., in zone ampie: larghezza 0,75 m profondità 0,75 m		120,00	0,200	0,300	7,20		
	SOMMANO mc					7,20	2,52	18,14
129 / 117 015044a	Carico e trasporto a rifiuto o ad idoneo impianto di recupero con qualsiasi mezzo compreso lo spandimento del materiale sulle aree di discarica: in condizioni stradali medie: distanza fino a 200 m Vedi voce n° 116 [mc 7.20]					7,20		
	SOMMANO mc					7,20	1,61	11,59
130 / 118 135019a	Pozzetto di raccordo realizzato con elementi prefabbricati in cemento vibrato con impronte laterali per l'immissione di tubi, senza coperchio o griglia, posti in opera compreso ogni onere e magistero per l'allaccio a tenuta delle tubazioni ecc, incluso scavo, rinfianco con calcestruzzo e rinterrato: pedonali, non diaframmati: 40 x 40 x 40							
	A R I P O R T A R E							154'827,84

Num.Ord. TARIFFA	DESIGNAZIONE DEI LAVORI	DIMENSIONI				Quantità	IMPORTI	
		par.ug.	lung.	larg.	H/peso		unitario	TOTALE
	R I P O R T O							154'827,84
	cm, peso 79 kg					6,00		
	SOMMANO cad					6,00	97,53	585,18
131 / 119 135022a	Chiusino pedonale in calcestruzzo armato vibrocompresso di dimensioni pari a: 52 x 52 cm, per pozzetti 40 x 40 cm, peso 43 kg Vedi voce n° 118 [cad 6.00]					6,00		
	SOMMANO cad					6,00	23,50	141,00
132 / 120 AP.06	Fornitura e posa di collettore perimetrale eseguito con tubi corrugati microforati a doppia parete diam. 160mm. posati con pendenza di scolo pari a 1,5 - 2 %. La voce comprende scavo nel terreno di sottofondo, larghezza cm 50 ca e profondità variabile, posa dei tubi microforati su letto di sabbia, riempimento della trincea drenate con pietrisco di media pezzatura. Compreso carico e trasporto del materiale di risulta alle PP.DD.		120,00			120,00		
	SOMMANO ml					120,00	25,60	3'072,00
133 / 121 245016a	Canaletta di drenaggio in calcestruzzo, per lo smaltimento delle acque meteoriche superficiali, delle dimensioni 100 x 20 cm, altezza 18 cm, peso 53 kg, portata idraulica 6,7 l/sec, in opera entro scavo da conteggiare a parte, completa di griglia in: acciaio zincato a caldo, a maglia 30 x 30 mm, classe di portata C250, peso 4,8 kg		80,00			80,00		
	SOMMANO cad					80,00	55,19	4'415,20
134 / 122 265047c	Cordoli in calcestruzzo di colore grigio, posati su letto di malta di cemento tipo 32.5, compresi rinfianco e sigillatura dei giunti, esclusi pezzi speciali: a sezione rettangolare: 12 x 25 x 100 cm		40,00			40,00		
	SOMMANO cad					40,00	12,02	480,80
135 / 123 035001a	Scavo a sezione obbligata ristretta per posa delle tubazioni sia all'asciutto che in presenza di acqua, compreso ogni onere per le piste di accesso, il taglio delle piante e l'estirpazione di radici e ceppaie per tutta la lunghezza della zona scelta per la sede della condotta e per la sede dell'opera, compreso l'aggottamento, l'esaurimento e l'allontanamento con qualsiasi mezzo dell'acqua dallo scavo fino ad una altezza di 20 cm, la profilatura delle pareti, lo spianamento del fondo e la verifica delle livellette, compresi paleggi, sollevamento carico, ammuccchiamento, lateralmente alla fossa, del materiale da riprendere per i rinterrati delle condotte: in terreno naturale; terreno poco coerente in sito quale: terra, ghiaie, sabbie, limi, argille, ecc., in zone ampie: larghezza 0,75 m profondità 0,75 m	42,00	0,40	0,400	0,400	2,69		
	plinti per porte	4,00	0,50	0,500	0,500	0,50		
	SOMMANO mc					3,19	2,52	8,04
	A R I P O R T A R E							163'530,06

Num.Ord. TARIFFA	DESIGNAZIONE DEI LAVORI	DIMENSIONI				Quantità	IMPORTI	
		par.ug.	lung.	larg.	H/peso		unitario	TOTALE
	R I P O R T O							163'530,06
136 / 124 015044a	Carico e trasporto a rifiuto o ad idoneo impianto di recupero con qualsiasi mezzo compreso lo spandimento del materiale sulle aree di discarica: in condizioni stradali medie: distanza fino a 200 m Vedi voce n° 123 [mc 3.19]					3,19		
	SOMMANO mc					3,19	1,61	5,14
137 / 125 045004a	Conglomerato cementizio preconfezionato a resistenza caratteristica e classe di esposizione XC1, dimensione massima degli inerti pari a 31,5 mm, classe di lavorabilità (slump) S4 (fluida), rapporto A/C <= 0,60, gettato in opera, per operazioni di media-grande entità, secondo le prescrizioni tecniche previste, compresa la fornitura del materiale in cantiere, il suo spargimento, la vibrazione e quant'altro necessario per dare un'opera realizzata a perfetta regola d'arte, esclusi i soli ponteggi, casseforme e acciaio di armatura: travi rovesce e di collegamento: C25/30 (Rck 30 N/mm²) plinti di fondazione plinti per porte	42,00 4,00	0,40 0,50	0,400 0,500	0,400 0,500	2,69 0,50		
	SOMMANO mc					3,19	147,92	471,86
138 / 126 045031c	Acciaio in barre per armature di conglomerato cementizio prelaborato e pretagliato a misura, sagomato e posto in opera a regola d'arte, compreso ogni sfrido, legature, ecc.; nonché tutti gli oneri relativi ai controlli di legge; del tipo B450C prodotto da azienda in possesso di attestato di qualificazione rilasciato dal Servizio Tecnico Centrale della Presidenza del Consiglio Superiore dei LL.PP., in barre: Ø 10 mm				100,000	100,00		
	SOMMANO kg					100,00	1,38	138,00
139 / 127 215002e	Profilati in ferro tondo, piatto, quadro od angolare con eventuale impiego di lamiera per ringhiere, inferriate, cancellate, griglie, ecc. con eventuali intelaiature fisse o mobili con spartiti geometrici semplici, cardini, paletti, serrature, compassi, guide ed ogni altra ferramenta di fissaggio, apertura e chiusura, con fori, piastre, bulloni, elettrodi, ecc. dati in opera bullonati o saldati, compresa una mano di minio o di vernice antiruggine e opere murarie: inferriate semplici		111,20		10,000	1'112,00		
	SOMMANO kg					1'112,00	5,75	6'394,00
140 / 128 215059	Zincatura di prodotti in acciaio con trattamento di protezione contro la corrosione mediante immersione in vasche contenenti zinco fuso alla temperatura di circa 450 °C previo decapaggio, lavaggio, ecc. e quanto altro necessario per ottenere un prodotto finito secondo norma UNI EN ISO 1461 Vedi voce n° 127 [kg 1 112.00]					1'112,00		
	SOMMANO kg					1'112,00	0,40	444,80
	A R I P O R T A R E							170'983,86

Num.Ord. TARIFFA	DESIGNAZIONE DEI LAVORI	DIMENSIONI				Quantità	IMPORTI	
		par.ug.	lung.	larg.	H/peso		unitario	TOTALE
	R I P O R T O							170'983,86
141 / 129 213038d	<p>Cancello estensibile in acciaio zincato o a due battenti, composto da montanti verticali in doppio profilato a U collegati da diagonali singole, doppie, curve o rinforzate, scorrimento laterale tramite carrelli a doppio cuscinetto nella guida superiore e guida superiore fissa, cernierata o asportabile: diagonali rinforzate, profilato 20 x 15 x 20 mm</p>		2,30 1,00		2,250 2,250	5,18 2,25		
	SOMMANO mq					7,43	68,39	508,14
142 / 130 NP.02	<p>Manto in erba artificiale verde bicolore prodotto in teli da mtl. 4 di larghezza e di lunghezza variabile a seconda delle dimensioni del campo composto da speciali filati che ne garantisce una estrema durata nel tempo, anti-abrasivi ed estremamente resistenti di lunghezza non inferiore a mm. 40,00 estremamente resistenti all'usura e con speciale trattamento anti-UV. La fibra deve aver superato il test di resistenza all'usura lisport ed essere in possesso del relativo certificato emesso da istituto accreditato. Tessuti su supporto drenante in polipropilene/poliestere rivestito in lattice di gomma imputrescibile, oppure in polopropilene/ poliuretano. La forma dei fili deve conferire un'eccezionale resilienza e durata nel tempo. La segnaletica sarà eseguita con strisce intarsiate del medesimo prodotto di larghezza variabile e disponibile nel colore bianco. Il manto così costituito sarà intasato con sabbia del tipo quarzifero naturale a spigolo arrotondato (minimo 75% di silicio), con funzione di stabilizzazione. Lo strato finale prestazionale, da stendere nel manto successivamente all'inserimento dello strato di sabbia stabilizzante, sarà composto da granuli di elastomero incapsulato nobilitato con funzioni prestazionali o da granulo termoplastico (verde e/o marrone) non vulcanizzato, a base di gomma e poliolefine, a resilienza controllata per garantire le prestazioni sportive. Le caratteristiche chimico fisiche dell'intasato stabilizzante che l'intasato prestazionale dovranno essere conformi ai regolamenti della LND per campo di calcio in erba artificiale. La granulometria della sabbia silicia deve essere compresa tra 0,4 a 1,25mm e dovrà essere non inferiore a 13 kg/mq, mentre la granulometria dell'intasato prestazionale dovrà essere compreso tra 0,5 a 2,5 mm e la quantità non dovrà essere inferiore ad 8 kg/mq. Il manto deve essere corredato da garanzia di durata di 5 anni (cinque anni) con clausola specifica di mantenimento del 60% della fibra originale e impiego dell'impianto " a monteore illimitato" .Il tutto dovrà essere corredato di relative certificazioni in lingua italiana o con traduzione asseverata emessa da parte di enti riconosciuti. Il manto dovrà essere prodotto da azienda certificata secondo la norma UNI EN ISO 9001:2008 - Sistemi di gestione qualità per la progettazione, la produzione e la rintracciabilità , da parte di Enti riconosciuti.</p>							
	SOMMANO mq					800,00 800,00	23,76	19'008,00
143 / 131	Fornitura in opera di copia di porte per il gioco							
	A R I P O R T A R E							190'500,00

